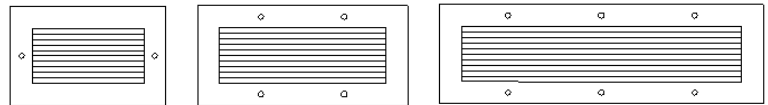


Για την ομαλή λειτουργία των στομιών κλιματισμού απαιτείται η σωστή τους τοποθέτηση η οποία μπορεί να γίνει, για τους περισσότερους τύπους, με τους ακόλουθους τρόπους:

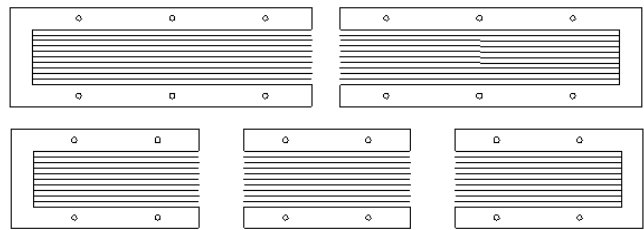
- A:** Στήριξη με βίδες
- B:** Κρυφή στήριξη επισκέψιμων στομιών
- Γ:** Κρυφή στήριξη με «Π» και με ελατήρια
- Δ:** Ειδικές περιπτώσεις

A. ΤΟΠΟΘΕΤΗΣΗ ΜΕ ΟΡΑΤΕΣ ΒΙΔΕΣ

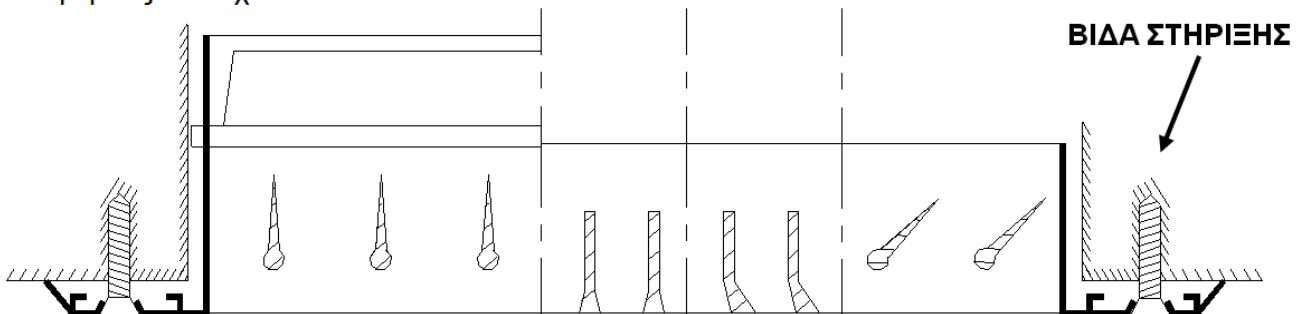
Στην περίπτωση αυτή η τοποθέτηση των στομιών γίνεται με κοχλίες οι οποίοι στερεώνουν το πλαίσιο του στομιού. Με αυτόν τον τρόπο επιτυγχάνεται μεγάλη σταθερότητα. Ο αριθμός των κοχλίων ανά πλευρά ποικίλει ανάλογα με το μέγεθος του στομιού (Σχ.1). Αν το μέγεθος του στομιού είναι μεγάλο τότε μπορεί αυτό να χωριστεί σε δύο ή περισσότερα επιμέρους στόμια, στα στόμια E12, E17, S και SL αυτό γίνεται χωρίς ενδιάμεσες φλάντζες (Σχ. 2). Η τοποθέτηση με κοχλίες μπορεί να χρησιμοποιηθεί σε **όλους** τους τύπους στομιών. Ο τρόπος τοποθέτησης για ορισμένους από αυτούς φαίνεται με λεπτομέρειες στο Σχ.3.



Σχήμα - 1



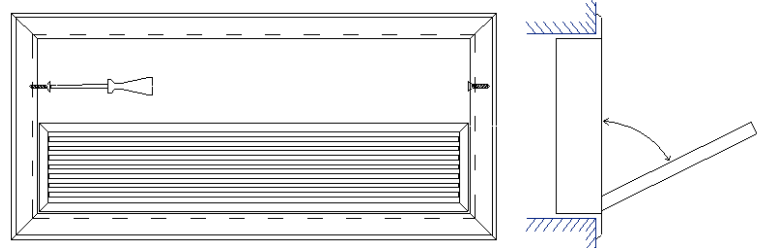
Σχήμα - 2



Σχήμα - 3

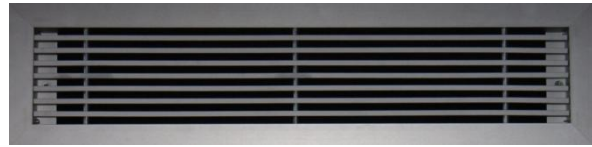
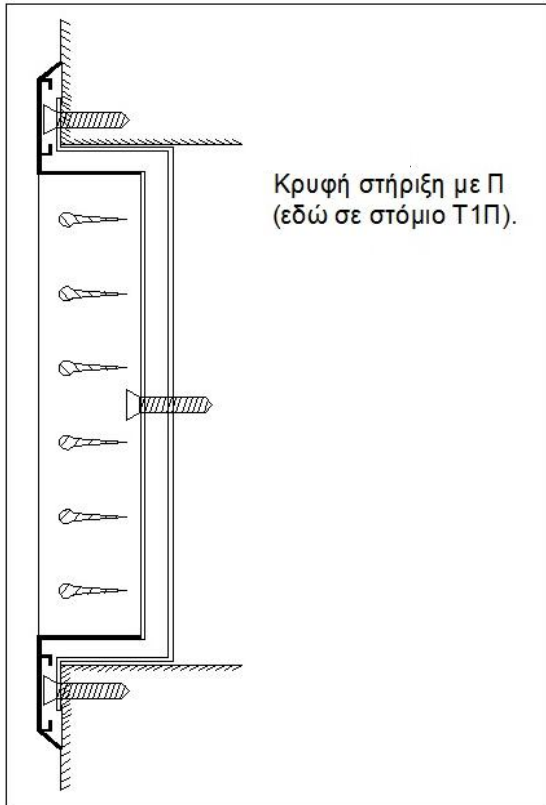
B. ΚΡΥΦΗ ΣΤΗΡΙΞΗ ΕΠΙΣΚΕΨΙΜΩΝ ΣΤΟΜΙΩΝ (-E)

Σε αυτή την περίπτωση, αν δεν θέλουμε να υπάρχουν ορατές βίδες στο στόμιο, το ανοίγουμε και το βιδώνουμε από τον λαιμό στην οπή όπως φαίνεται στο Σχ.4. Έτσι καταφέρνουμε να στηρίξουμε το στόμιο χωρίς ορατές βίδες. Στην παραγγελία θα πρέπει να αναφέρετε "χωρίς τρύπες για βίδες" ή "-ΧΤ".



Σχήμα - 4

Γ1. ΚΡΥΦΗ ΣΤΗΡΙΞΗ ΣΤΟΜΙΩΝ ΜΕ «Π» (-ΚΣΠ)

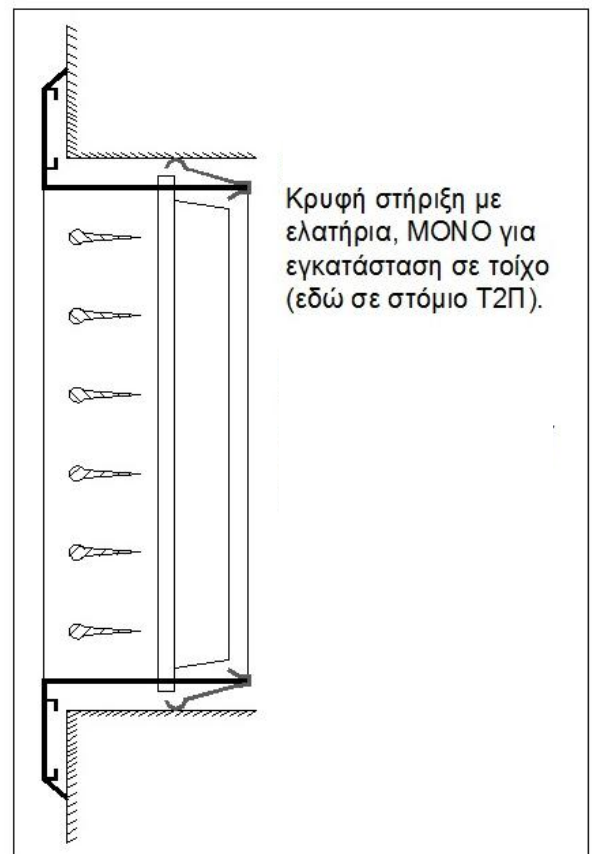


E12-ΚΣΠ

Γ2. ΚΡΥΦΗ ΣΤΗΡΙΞΗ ΣΤΟΜΙΩΝ ΜΕ ΕΛΑΤΗΡΙΑ (-ΚΣΕ)

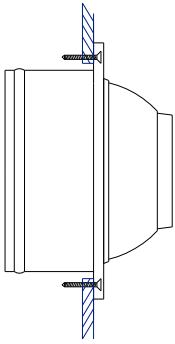


T2Π-ΚΣΕ

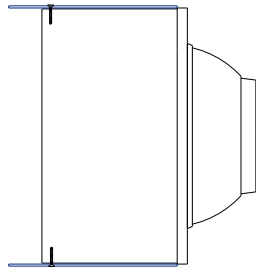


Δ. ΕΙΔΙΚΕΣ ΠΕΡΙΠΤΩΣΕΙΣ

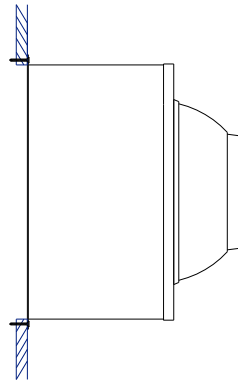
AMB



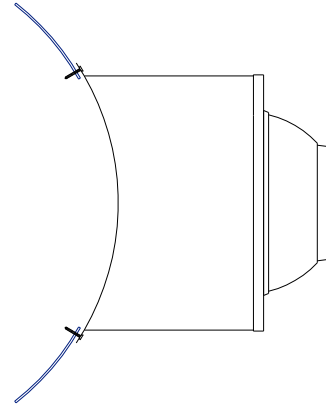
AMB - KO



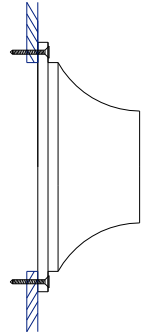
AMB - KL



AMB - KA



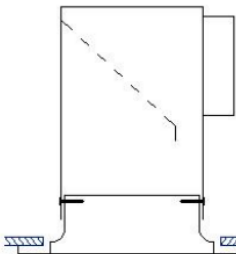
AMB - KSR



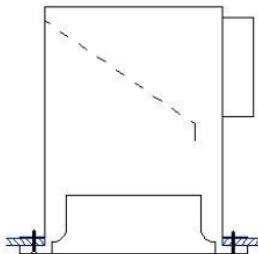
AMB - O

MLD & RF

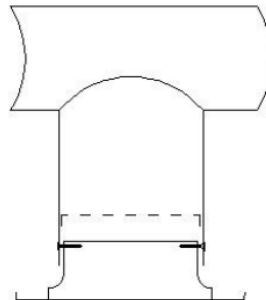
(Στις περιπτώσεις 1 και 3 αναφέρετε -ΧΤ στον κωδικό)



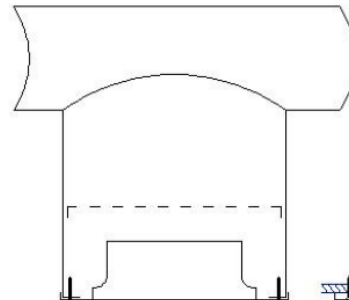
ΤΟΠΟΘΕΤΗΣΗ ΣΤΟΜΙΟΥ ΣΕ ΠΛΕΝΟΥΜ ΜΠΟΞ (Α)
1



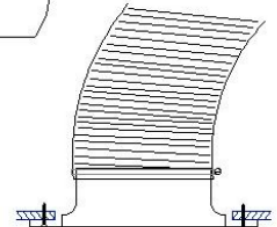
ΤΟΠΟΘΕΤΗΣΗ ΣΤΟΜΙΟΥ ΣΕ ΠΛΕΝΟΥΜ ΜΠΟΞ (Β)
2



ΤΟΠΟΘΕΤΗΣΗ ΣΤΟΜΙΟΥ ΣΕ ΚΥΚΛΙΚΟ ΑΕΡΑΓΩΓΟ (Α)
3

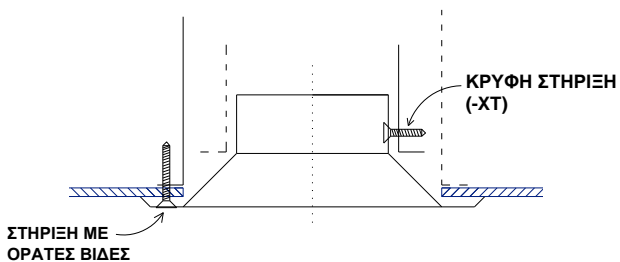


ΤΟΠΟΘΕΤΗΣΗ ΣΤΟΜΙΟΥ ΣΕ ΚΥΚΛΙΚΟ ΑΕΡΑΓΩΓΟ (Β)
4



ΤΟΠΟΘΕΤΗΣΗ ΣΤΟΜΙΟΥ ΣΕ ΕΥΚΑΜΠΤΟ ΑΕΡΑΓΩΓΟ
5

Ω



SL

